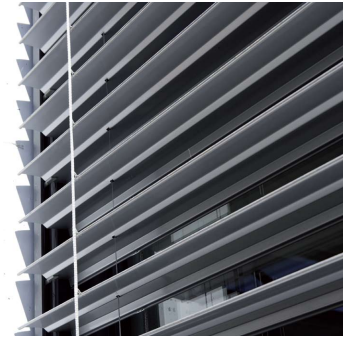


BRISE-SOLEIL ORIENTABLE

Semblable à un store vénitien, le Brise-Soleil se compose de larges lames orientables et se pose à l'extérieur. Il apporte modernité et personnalité aux façades, un confort visuel certain et des performances thermiques optimales. Principalement utilisé dans le tertiaire, il se développe également dans le résidentiel.



2 types de lames



Lames de 80 mm, galbées et ourlées

- Finition esthétique proche du store vénitien.
- Ourlet sur chaque bord de la lame galbée pour une meilleure rigidité, indispensable en extérieur.
- Disponible en guidage par coulisses ou en guidage par câble en acier, pour une esthétique épurée.

Lames de 90 mm, en Z

- Forme permettant une utilisation optimale de la lumière du jour.
- Bords ourlés et munis de joints en polymère souple pour un bon niveau d'obscurcissement en position fermée et une utilisation silencieuse.
- Disponible en guidage par coulisses standard.



BRISE-SOLEIL
ORIENTABLE
À lacettes

2 types de Brise-Soleil

BRISE-SOLEIL
ORIENTABLE
Monobloc à
pose rapide



L'alliance du confort et de l'esthétisme !

Les modèles à lacettes sont constitués d'un caisson en acier galvanisé, de lames en Aluminium munie de lacettes de relevage résistantes aux UV et aux intempéries et d'échelles d'orientation. Conçu comme un élément architectural, le BSO à lacettes offre un contrôle de l'énergie solaire tout en dotant les bâtiments d'une certaine personnalité.

Une solution unique pour gagner du temps !

Un savoir-faire en pose rapide reconnu, le BSO monobloc est une variante du BSO à lacettes traditionnel. Le store est porté par ses coulisses et la pose se fait par leur seule fixation. En pose de face, le système breveté de fixation des coulisses dans les supports assure un confort et une précision de pose sans égal.

